

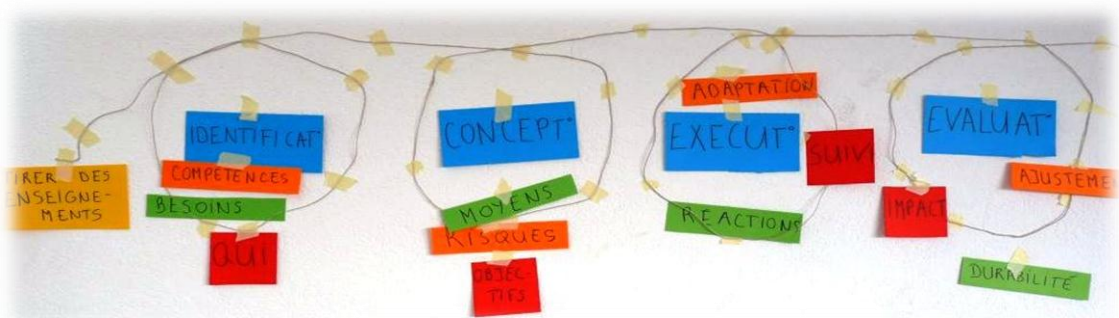
Formation

pour la coopération au développement

axée sur l'action locale,
participative, communautaire,
ici ou ailleurs



Programme 2012



Formation pour la coopération au développement

Ce cycle de formation est organisé par trois organisations non gouvernementales (ONG) suisses: E-Changer, Mission Bethléem Immensee et Eirene Suisse. Il comprend dix modules qui peuvent être suivis indépendamment les uns des autres. Les actions de nos trois ONG se divisent en deux volets. D'une part, la sensibilisation du public en général sur la problématique du développement; d'autre part l'envoi de personnes dans les pays du «Sud» comme volontaires pour soutenir les actions de nos partenaires.

Objectif général

Favoriser les échanges autour de la coopération au développement, de l'action locale, participative et communautaire. Donner un espace pour l'analyse des thèmes qui y sont liés. Renforcer les compétences des participant(e)s pour travailler dans ce domaine, ceci en tenant compte de l'éthique que demande une démarche d'accompagnement de tout processus de développement.

Buts et résultats

Les participant(e)s se situeront face à la problématique du développement, comprendront la systémique du développement et la complexité des rapports entre les différents acteurs. Ils saisiront l'importance d'une approche interculturelle et participative dans une action de coopération au développement ou dans une action locale et communautaire ainsi que les difficultés y relatives. Ils acquerront les savoirs essentiels pour la conduite d'une action de développement quel qu'en soit le contexte.

Public cible

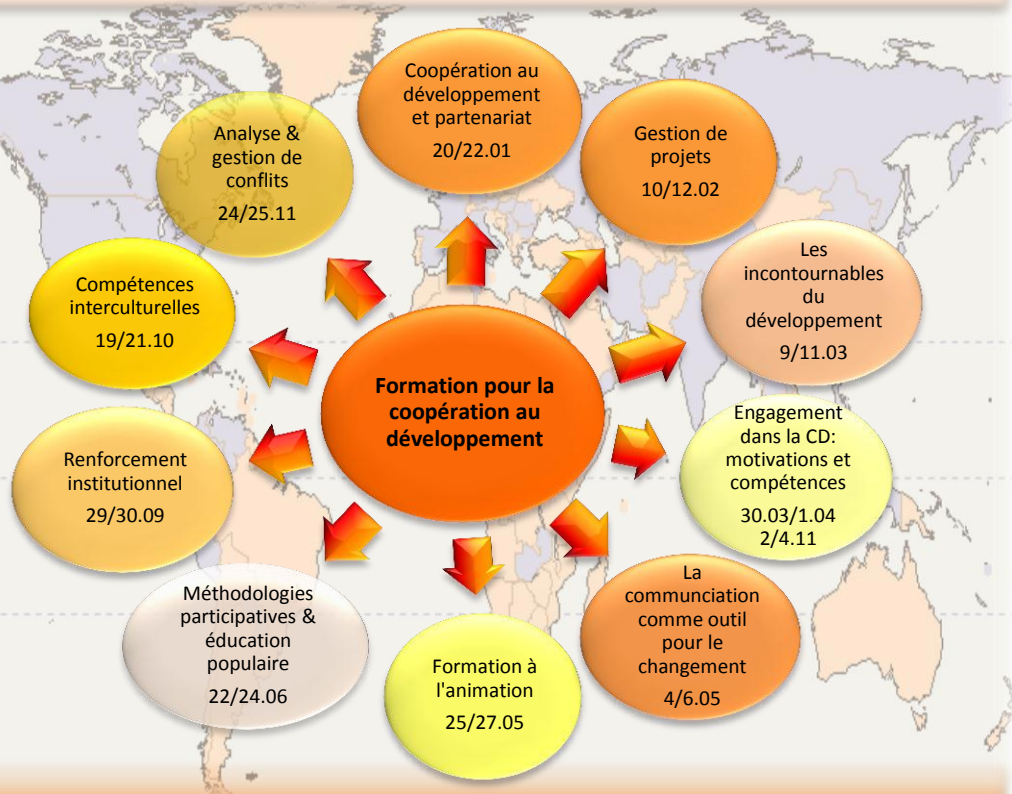
Les personnes intéressées à la problématique du développement, aux actions locales, participatives et communautaires

- projetant une démarche de coopération dans un pays du «Sud»
- actives dans la société civile en Suisse ou souhaitant le devenir

Méthodologie

La formation se donne sous forme d'ateliers, en groupes et sous-groupes usant de méthodologies participatives et d'éducation populaire. Elle est appuyée par des apports théoriques. La plupart des formations sont secondées par des témoignages/anecdotes de partenaires et/ou de volontaires actuellement ou anciennement sur le terrain.

Programme 2012



Prix des formations :

Modules de 2 jours

Prix membre CHF 220.00
non membre CHF 320.00

Modules de 3 jours

Prix membre CHF 330.00
non membre CHF 430.00

Comprend la formation, le logement et la nourriture

Si cette formation vous intéresse et que vous désirez plus de détails quant aux lieux, objectifs et contenu, nous vous invitons à visiter nos sites web:

- www.e-changer.ch
- www.mission-bethleem.ch
- www.eirenesuisse.ch

ou encore à prendre contact avec l'une ou l'autre de nos organisations, dont vous trouverez ci-après les personnes de référence.

En restant à votre disposition, nous nous réjouissons d'ores et déjà de vous rencontrer.



Colette Bordigoni

Rue de la Gabelle 32, 1227 Carouge

☎ 079 766 53 29

colette@bordigoni.org

www.e-changer.ch



Mission Bethléem Immensee

Sylvie Roman

Rue Saint-Pierre 10, 1700 Fribourg

☎ 026 321 54 46

sroman@bethlehem-mission.ch

www.mission-bethleem.ch



Edith Kolo

Bd. du Pont d'Arve 16, 1205 Genève

☎ 022 321 85 56

edith.kolo@eirenesuisse.ch

www.eirenesuisse.ch